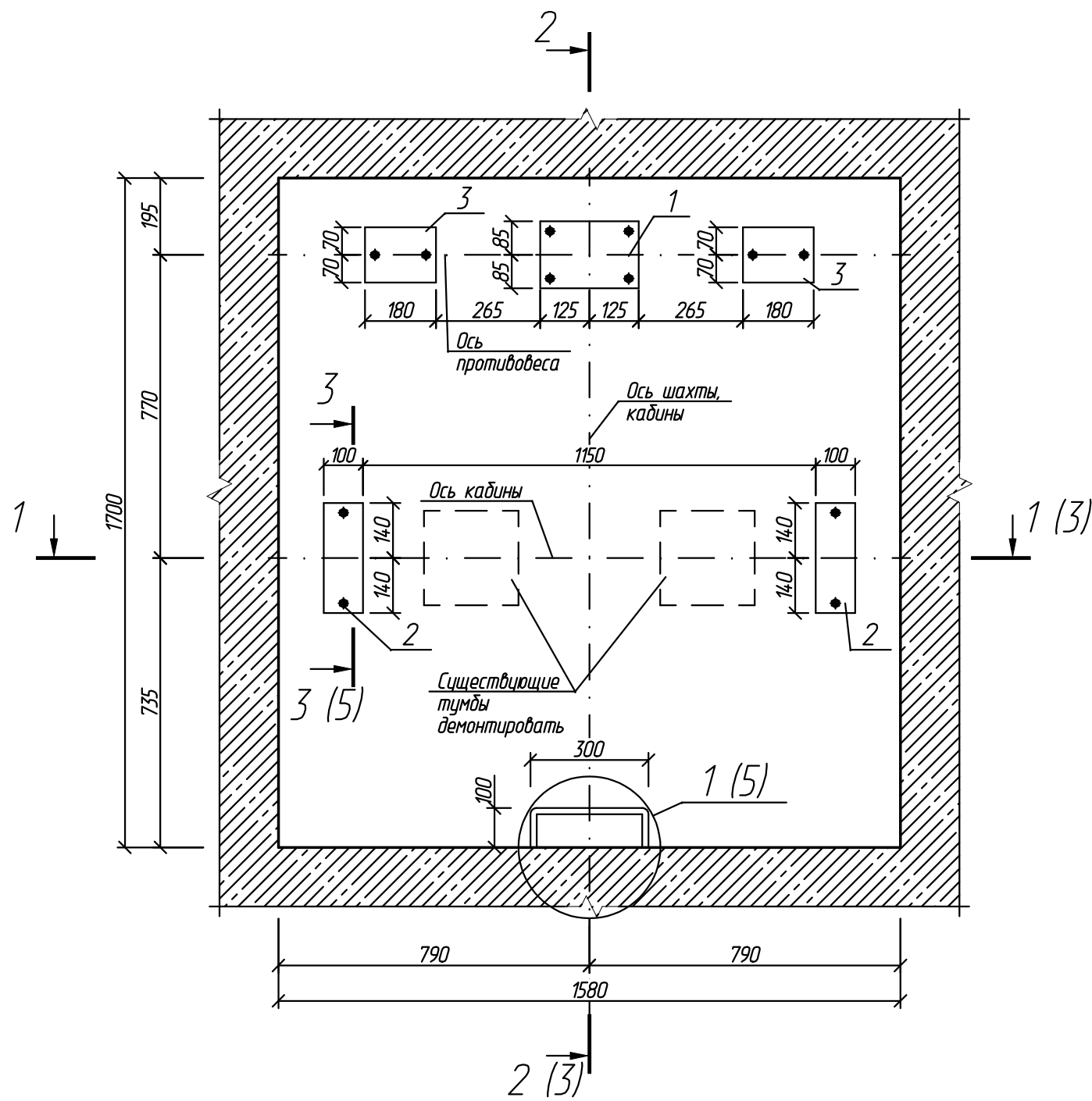
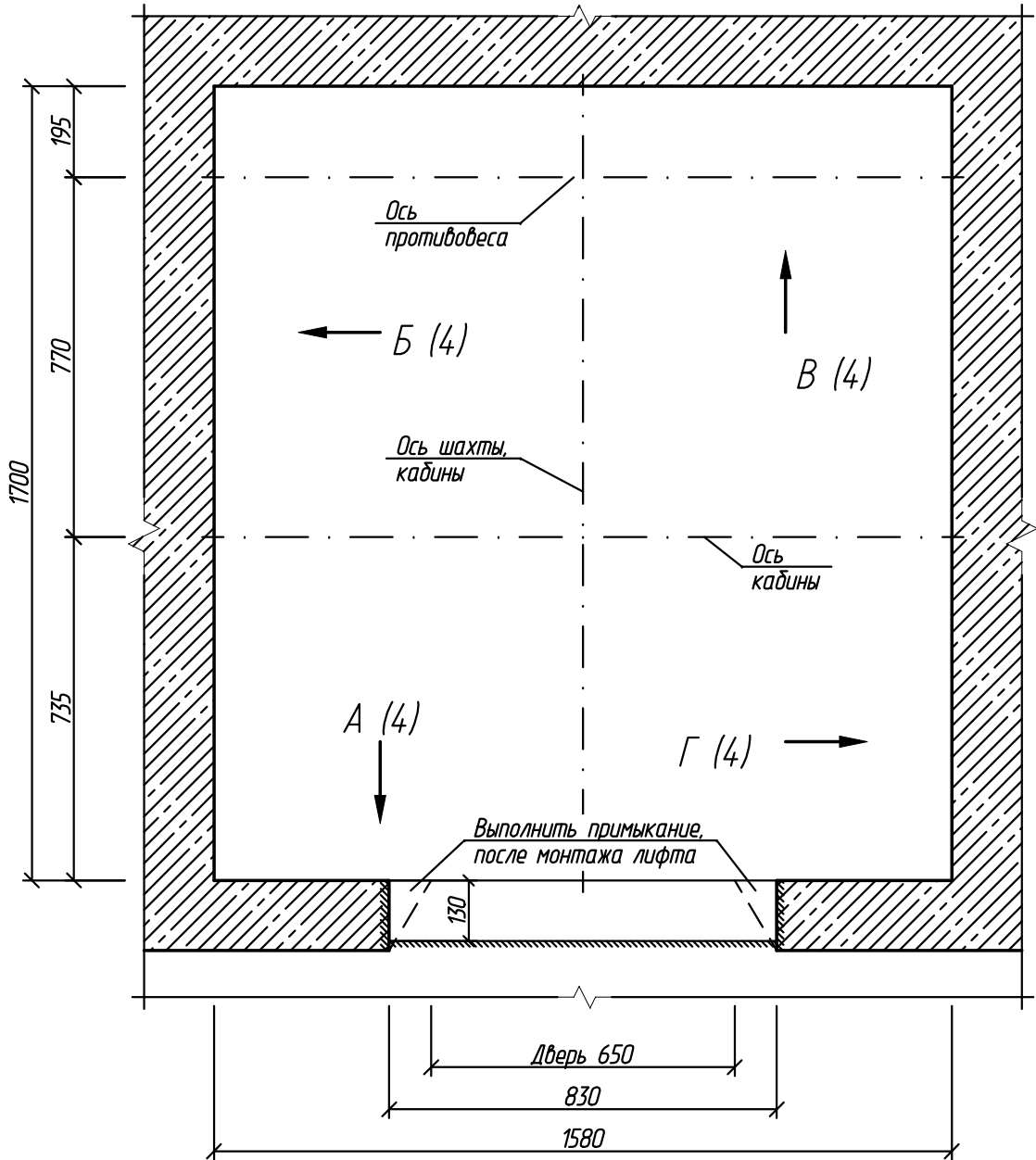


План шахты лифта на отм. -1,300



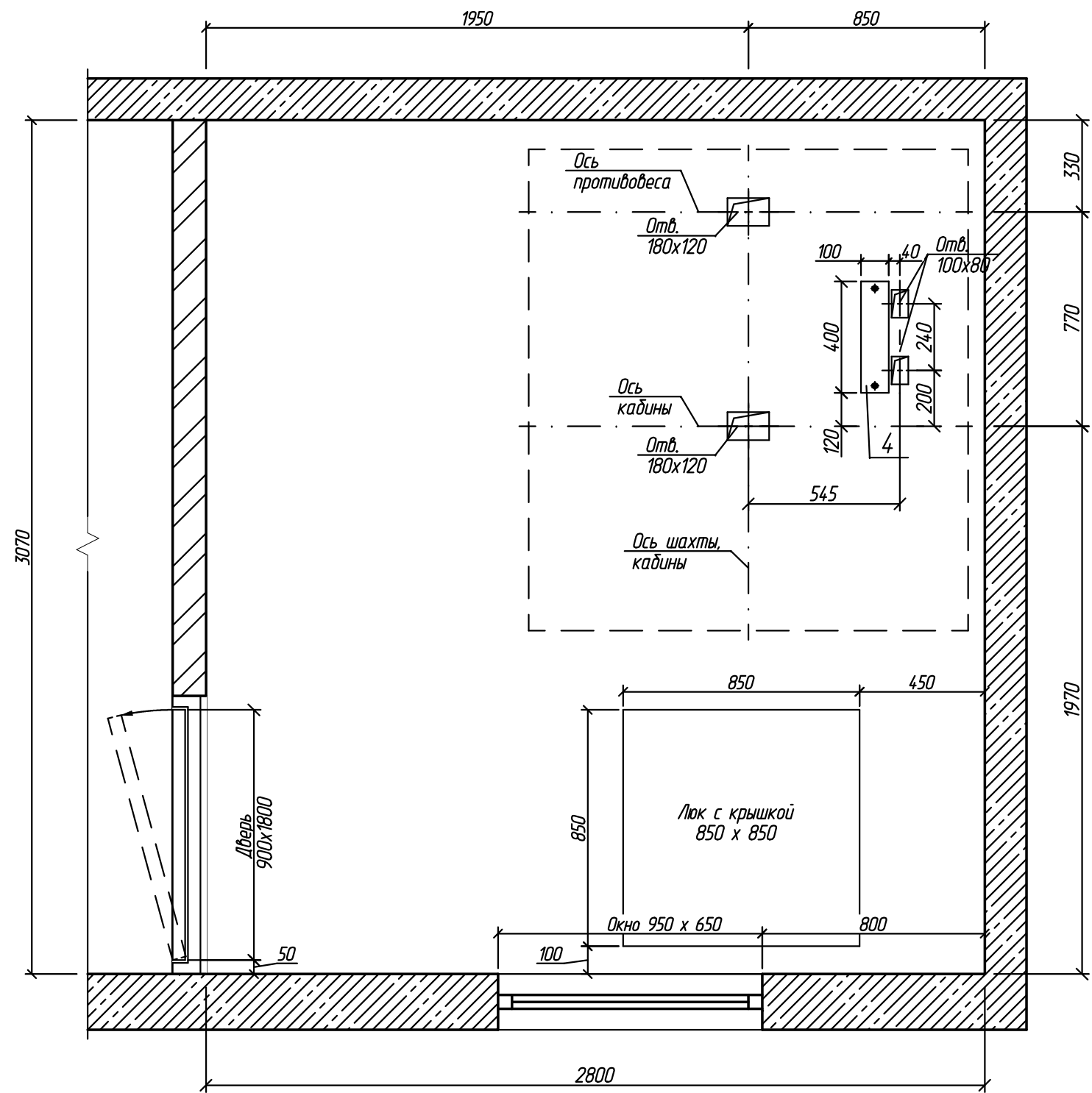
План шахты лифта на отм. 0,000, +2,700, +5,400, +8,100, +10,800, +13,500, +16,200, +18,900, +21,600



1. Существующую цементно-песчаную стяжку пола прямка лифта, в местах прокладки электропроводки и установки оборудования удалить. После установки оборудования лифта и прокладки электропроводки восстановить стяжку цементно-песчаным раствором марки М150.
2. Существующие тумбы в прямке демонтировать.
3. Детали поз. 1, 2, 3 ставить по слою ц/п р-ра М150, крепить анкер-шпильками М12х115/20, выдерживающие нагрузки от лифтового оборудования.

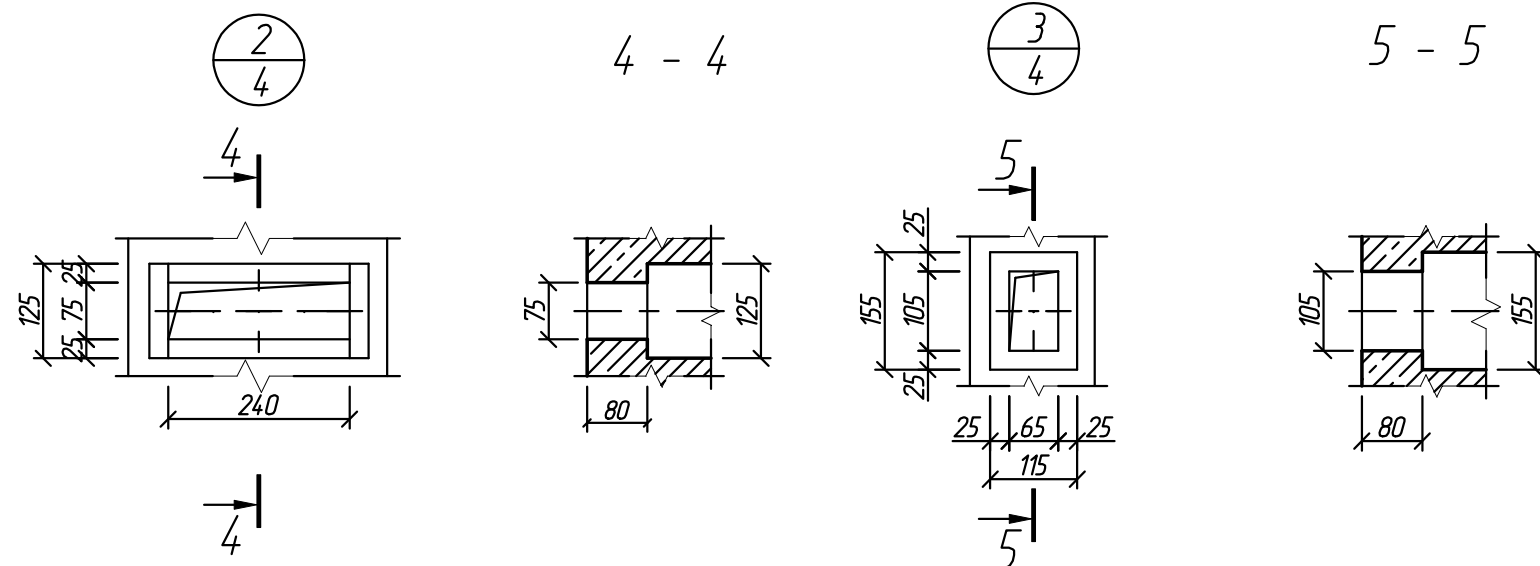
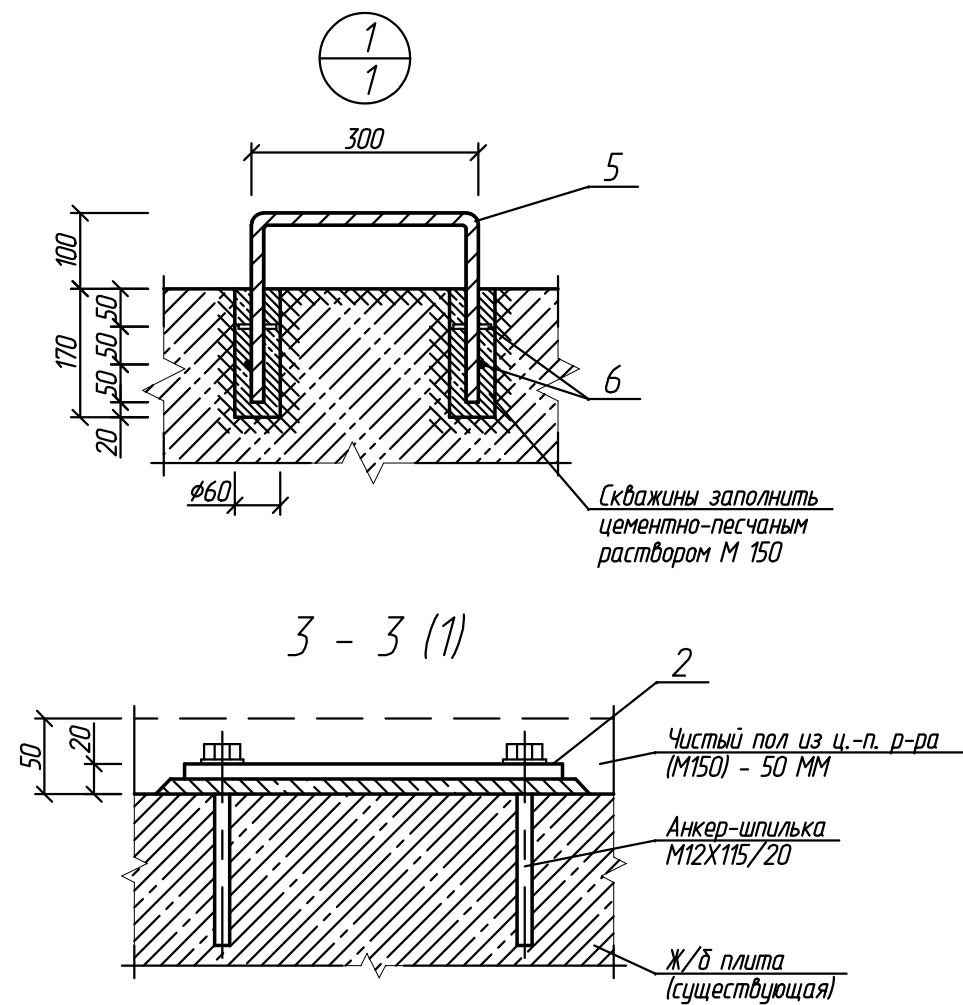
						2016065-КР			
						г. Рязань, ул. Стройкова, д. 84, корп. 2, п. 1			
Изм.	Кол.уч.	Лист	N док.	Подп.	Дата	Замена лифта	Стадия	Лист	Листов
Разраб.		Уваров			11.04.16		П	1	5
Провер.		Шелопяев			11.04.16				
						Планы шахты лифта	ООО ИЦ "ТЕХЛИФТ"		
Н.контр.		Шелопяев			11.04.16				
Утв.		Банин			11.04.16				

План машинного помещения лифта на отм. +25,400



1. Существующую цементно-песчаную стяжку пола машинного помещения лифта, в местах прокладки электропроводки и установки оборудования удалить. После установки оборудования лифта и прокладки электропроводки восстановить стяжку цементно-песчаным раствором марки М150.  
2. Деталь поз. 4 ставить по слою ц/п р-ра М150, крепить анкер-шпильками М12Х115/20, выдерживающие нагрузки от лифтового оборудования.

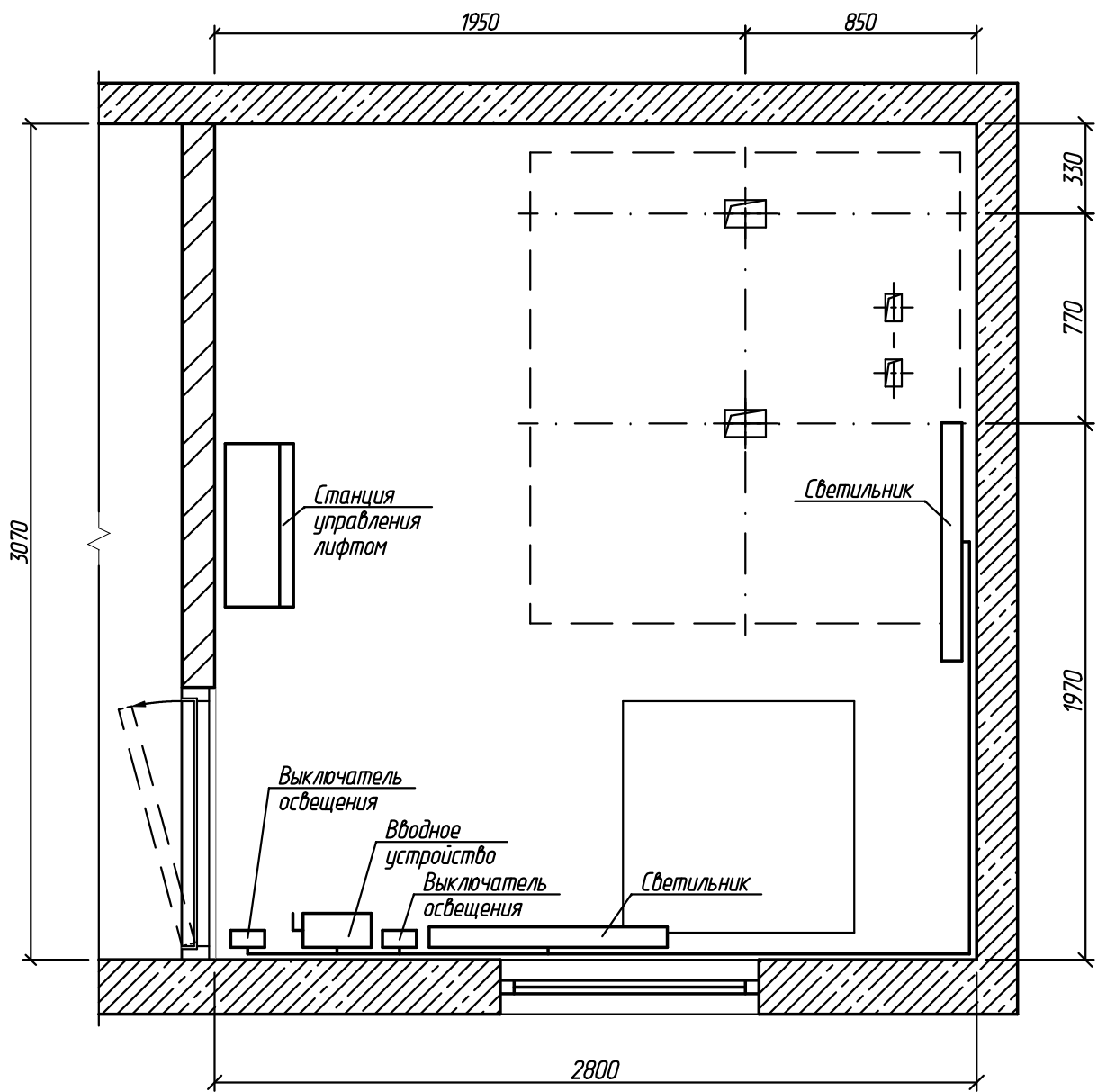
						2016065-КР		
						г. Рязань, ул. Стройкова, д. 84, корп. 2, п. 1		
Изм.	Кол.уч.	Лист	№ док.	Подп.	Дата	Замена лифта	Стадия	Лист
Разраб.	Уваров				11.04.16		П	2
Провер.	Шелопаяев				11.04.16	План машинного помещения на отм. +25,400		5
Н.контр.	Шелопаяев				11.04.16	ООО ИЦ "ТЕХЛИФТ"		
Утв.	Банин				11.04.16			



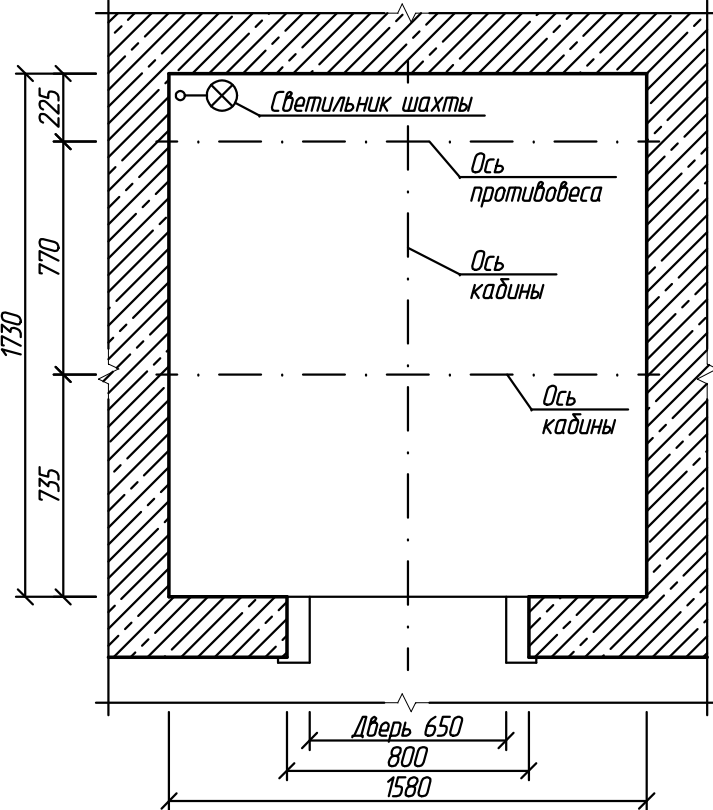
Спецификация расхода материалов

Поз.	Обозначение	Наименование	Кол.	Масса ед., кг	Примечание
1	ГОСТ 19903-74	Лист 250x170x10	1	3,3	
2	ГОСТ 19903-74	Лист 100x280x10	2	2,2	
3	ГОСТ 19903-74	Лист 180x140x10	2	1,9	
4	ГОСТ 19903-74	Лист 400x100x10	1	3,1	
5	ГОСТ 5781-82	φ 16 А240 L=800	3	1,3	
6	ГОСТ 5781-82	φ 6 А240 L=50	12	0,01	
		Анкер-шпилька М12х115/20	14		
	ГОСТ 25328-82	Цементно песчаный раствор М150	0,3 м³		
2016065-КР					
г. Рязань, ул. Стройкова, д. 84, корп. 2, п. 1					
Изм.	Кол.уч.	Лист	№ док.	Подп.	Дата
Разраб.	Уваров				11.04.16
Провер.	Шелопяев				11.04.16
Замена лифта					
Разрезы 3 - 3, 4 - 4, 5 - 5. Узлы 1, 2, 3. Детали поз. 1 - 4					
Н.контр.	Шелопяев				11.04.16
Утв.	Банин				11.04.16
			Стадия	Лист	Листов
			П	5	5
			ООО ИЦ "ТЕХЛИФТ"		

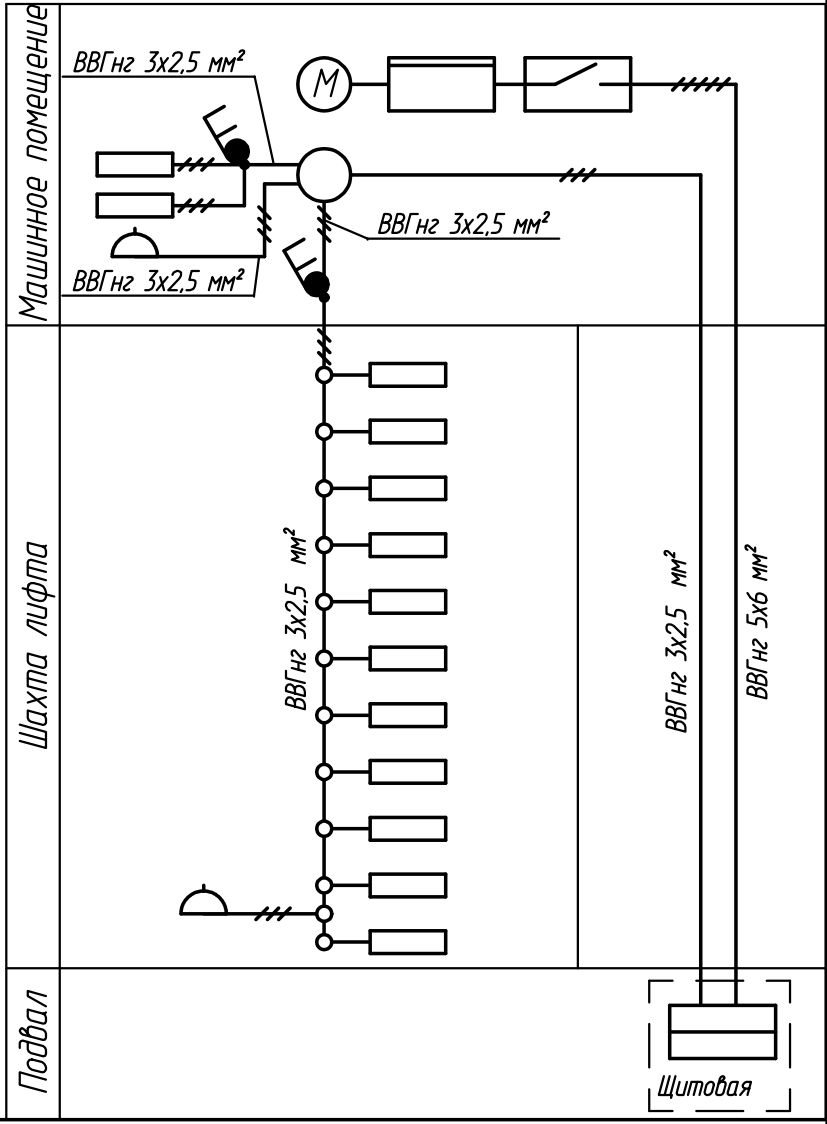
План машинного помещения лифта на отм. +25,400



План шахты лифта



Принципиальная схема сетей



Согласовано

Взам.инж.Н

Подп. и дата

Инж.Н подл.

						2016065-ИОС			
						г. Рязань, ул. Стройкова, д. 84, корп. 2, п. 1			
Изм.	Кол.уч.	Лист	N док.	Подп.	Дата	Замена лифта	Стадия	Лист	Листов
Разраб.		Уваров			11.04.16		П	1	2
Провер.		Шелопаев			11.04.16				
						Схема электрических сетей	ООО ИЦ "ТЕХЛИФТ"		
Н.контр.		Шелопаев			11.04.16				
Утв.		Банин			11.04.16				

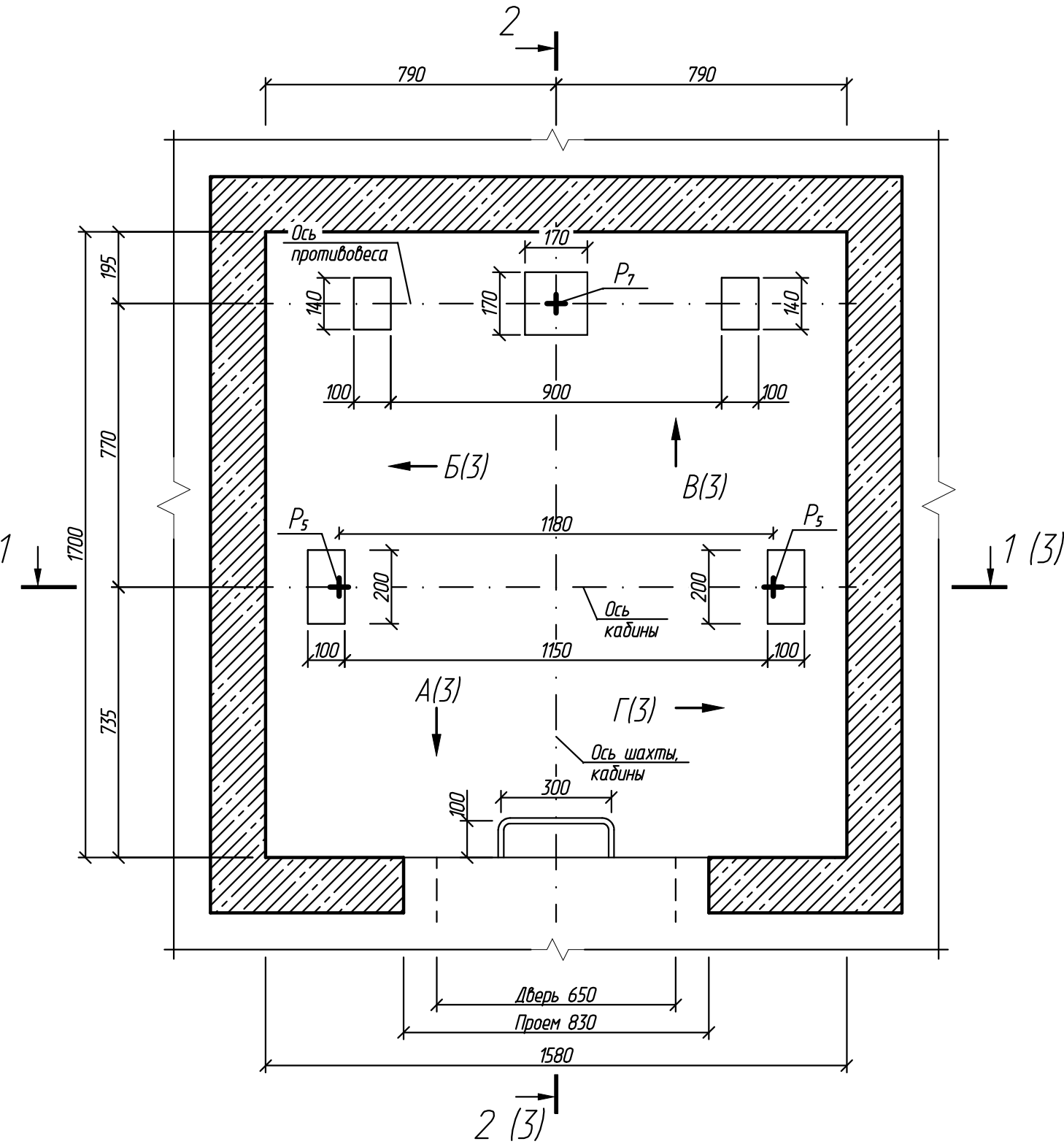
Согласовано


Взам.инв.Н	
Подп. и дата	
Инв.Н подл.	

Позиция	Наименование и техническая характеристика	Тип, марка, обозначение документа, опросного листа	Код оборудования, изделия, материала	Завод - изготовитель	Единица измерения	Количество	Масса единицы, кг	Примечание
1	2	3	4	5	6	7	8	9
1	Кабельные и проводные материалы							
1.1	Кабель с медными жилами сеч. 5х6 мм²	ВВГнг ТУ 16.К471-337-2004			м	75		
1.2	Кабель с медными жилами сеч. 3х2,5 мм²	ВВГнг ТУ 16.К471-337-2004			м	105		
2	Монтажные материалы и крепежные изделия							
2.1	Коробка ответвительная для открытой установки	КОР 94-4 У1			шт.	1		
2.2	Коробка ответвительная для открытой установки	КОР 94-3 У1			шт.	12		
2.3	Выключатель для открытой установки 6А, 220 В	А 16-051			шт.	2		
2.4	Светильник для лампы накаливания до 60 Вт	НСП			шт.	11		Освещение шахты
2.5	Лампа накаливания Б 220-230-60-1	ГОСТ 2239-79			шт.	11		
2.6	Светильник люминисцентный двойной с лампами ЛБ 40				шт.	2		Освещение МП
2.7	Розетка штепсельная для открытой установки 10А, 220 В	РШ-п-20-о-IP44-10/220 В			шт.	2		

						2016065-ИОС			
						г. Рязань, ул. Стройкова, д. 84, корп. 2, п. 1			
Изм.	Кол.уч.	Лист	N док.	Подп.	Дата	Замена лифта	Стадия	Лист	Листов
Разраб.		Уваров			11.04.16		П	2	2
Провер.		Шелопаев			11.04.16				
Н.контр.		Шелопаев			11.04.16	Спецификация оборудования, материалов и изделий	ООО ИЦ "ТЕХЛИФТ"		
Утв.		Банин			11.04.16				

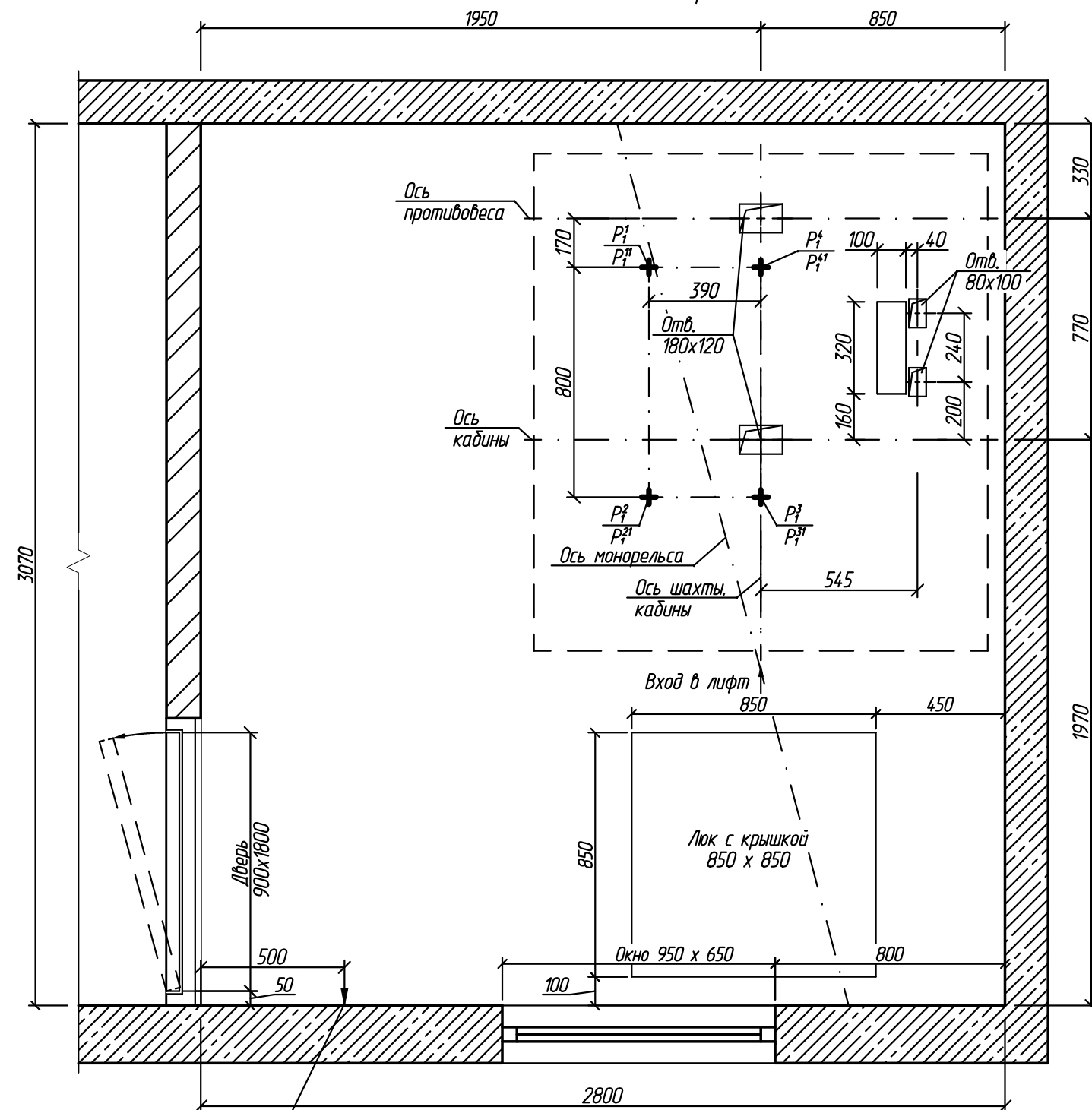
План шахты лифта



1	Наименование, адрес и телефон заказчика	г. Рязань, ул. Стройкова, д. 84, корп. 2, п. 1
2	Назначение здания в котором устанавливается лифт	Жилое многоквартирное
3	Назначение лифта	Пассажирский
4	Грузоподъемность, кг	400
5	Скорость, м/с	1,0
6	Высота подъема кабины, м	21,6
7	Размеры шахты (ширина x глубина), мм	1580 x 1700
8	Размеры кабины (ширина x глубина x высота), мм	920 x 1020 x 2100
9	Размеры дверного проема (ширина x высота), мм	650 x 2000
10	Число остановок кабины	9
11	Отметка основной посадочной площадки	0,000
12	Требуется ли выход на две противоположные стороны	Не требуется
13	Количество дверей шахты	9
14	Отметки остановок начиная от первой, м	0,000, +2,700, +5,400, +8,100, +10,800, +13,500, +16,200, +18,900, +21,600
15	Вид и система управления	Смешанное; одиночная, собирательная при движении кабины вниз
16	Требуются ли перила на крыше кабины	Требуются
17	Место расположения шахты	Внутри здания
18	Тип шахты	Железобетон
19	Высота верхнего этажа, мм	3550
20	Глубина прямка, мм	1300
21	Огнестойкость дверей	E 30
22	Напряжение сети, питающей лифт, В	380
23	Число заказываемых лифтов с одинаковой характеристикой	1

						2016065-01			
						Лифт пассажирский г/п 400 кг, скоростью 1,0 м/с	Стадия	Масса	Масштаб
							П		
							Лист 1	Листов 3	
						г. Рязань, ул. Стройкова, д. 84, корп. 2, п. 1	ООО ИЦ "ТЕХЛИФТ"		
Изм.	Кол.уч.	Лист	N док.	Подп.	Дата				
Разраб.	Уваров				11.04.16				
Провер.	Шелопяев				11.04.16				
Н.контр.	Шелопяев				11.04.16				
Утв.	Банин				11.04.16				

План машинного помещения лифта на отм. +25,400



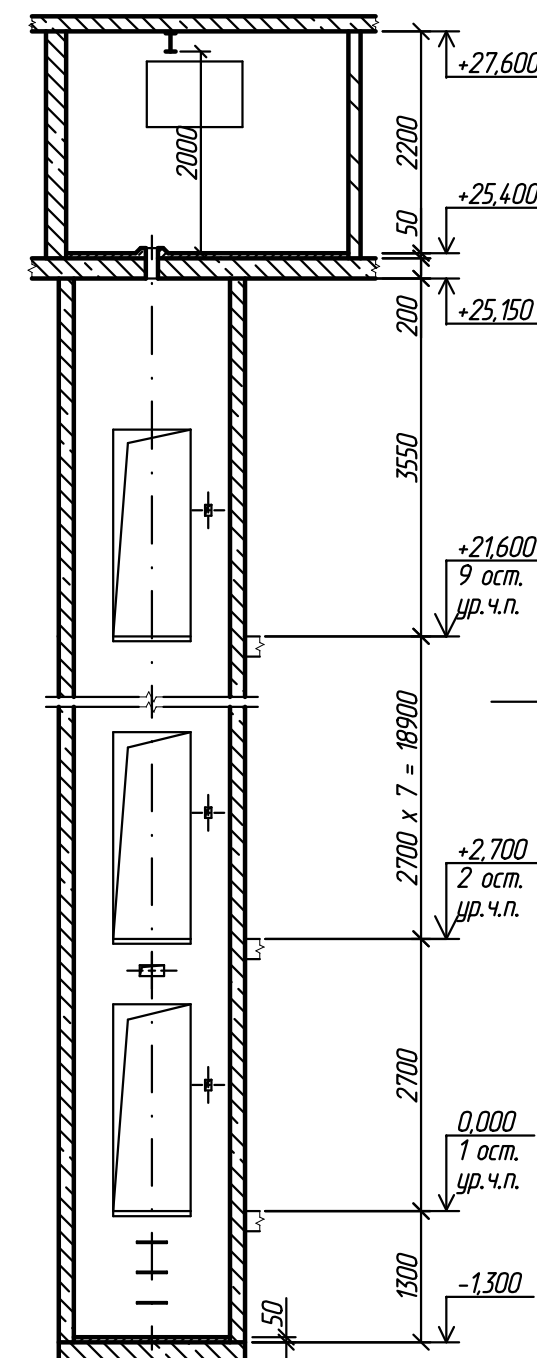
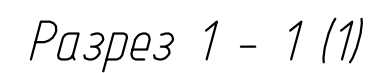
Ввод электроэнергии  
на высоте 2200 мм от пола.  
Мощность не менее 7,9 кВт,  
ток во время пуска лифта 30 А

Таблица нагрузок на строительную часть от лифтовой установки

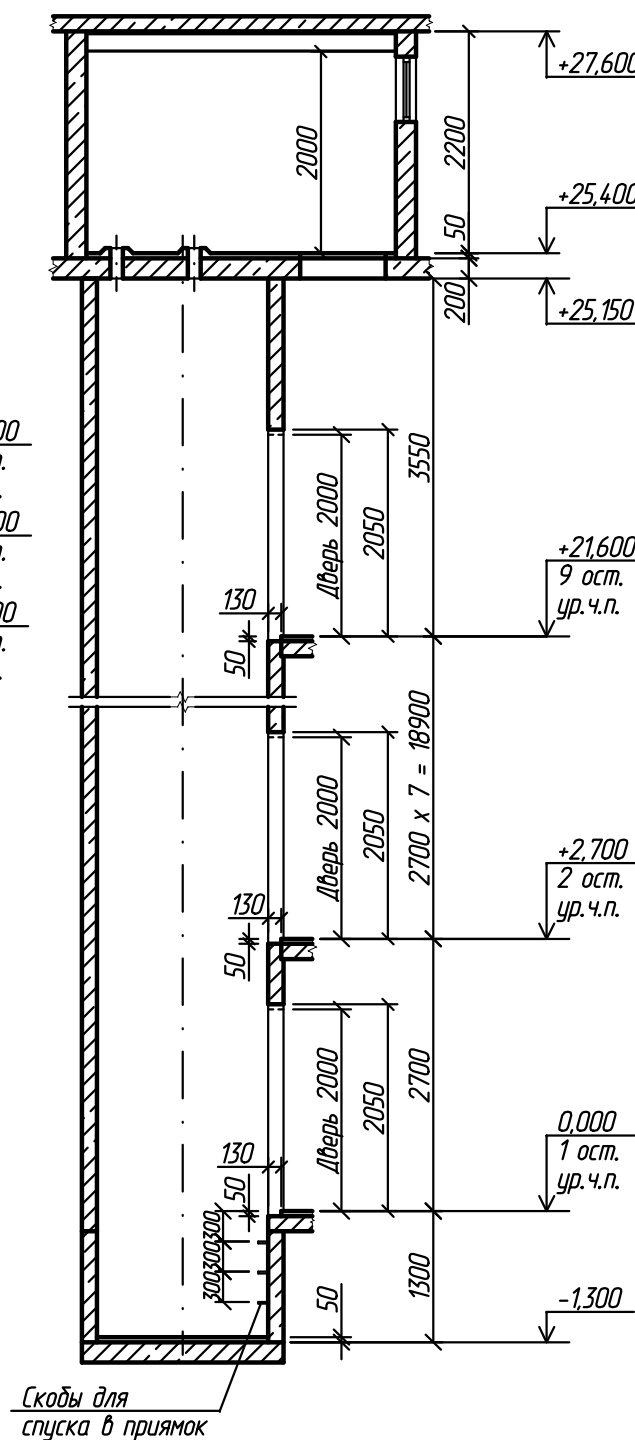
Обозначение нагрузки	Величина нагрузки, Н	Схема действия сил	Примечания
$P_1^1$	2000	На опоры привода (см. план машинного помещения)	Постоянные нагрузки
$P_1^2$	1400		
$P_1^3$	8600		
$P_1^4$	12700		
$P_1^{11}$	2500		Кратковременные нагрузки при посадке кабины на ловители
$P_1^{21}$	1700		
$P_1^{31}$	15700		
$P_1^{41}$	23300		
$P_2$	2000		На детали крепления направляющих
$P_3$	1200		
$P_4$	2000		
$P_5$	21300	На опоры направляющих на площадь 75 x 170 мм	Нагрузки действуют одновременно и аварийно
$P_7$	23800	На буфер противовеса на площадь 140 x 140 мм	
$P_8$	800	 <p>На крепление дверей в плоскости стены</p>	Постоянные нагрузки
$P_{10}$	5000 Н/м <sup>2</sup>	На пол машинного помещения	

Изм.	Кол.уч.	Лист	И.И.И.	Подп.	Дата





Разрез 2 - 2 (1)



Изм.	Кол.уч.	Лист	N док.	Подп.	Дата

2016065-01

Ауст

3